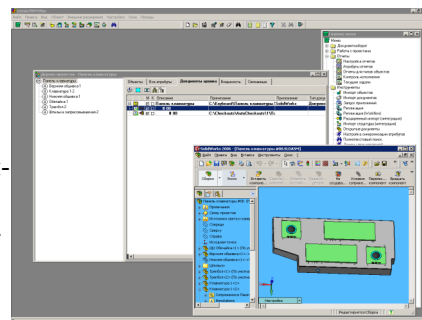


# Отраслевые и прикладные решения на основе *Lotsia® PLM*

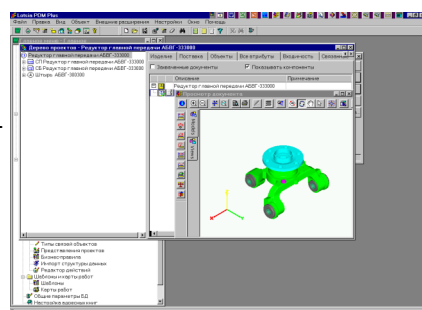
*Популярность решения Lotsia® PLM определило наличие широкого спектра реализованных отраслевых решений, а также шаблонов настроек, методических рекомендаций по внедрению системы и решению конкретных прикладных задач, так называемых “Best Practices”.*

Возможности Lotsia® PLM по интеграции с различными офисными приложениями (MS Office, OpenOffice и др.), конструкторскими (Autodesk AutoCAD и приложения на его основе, Mechanical Desktop, Inventor, Bentley MicroStation, SolidWorks, Компас и др.) и технологическими САПР (Автопроект, ТехноПро), а также системами управления предприятием (в том числе Ахарта, MS Dynamics, BAAN, SAP R/3, Lotsia® ERP...) позволяют построить полноценное PLM-решение в рамках предприятия. Полная независимость от использования какой-либо конкретной серверной операционной системы, СУБД или САПР и привязки к решениям одного разработчика делают решение на основе Lotsia® PLM интересным, в первую очередь, для предприятий, использующих несколько различных систем.



## Общее машиностроение

Настройка входящей в решение Lotsia® PLM системы Lotsia® PDM PLUS для использования на предприятиях и в конструкторских бюро машиностроительного профиля является типовым решением, поставляющимся в базовом дистрибутиве. При этом используются такие возможности системы как ведение состава изделий, управление конфигурациями, классификация документов и изделий (как с использованием собственных классификаторов, так и классификатора ЕСКД), организация электронного архива и автоматизация технического и организационно-распорядительного документооборота (утверждение документации, проведение изменений и т.п.), ведение защищенного электронного архива.



- Система Lotsia® PDM PLUS включает набор функций, позволяющих автоматизировать рутинные операции: создание исполнений по ЕСКД, сравнение составов различных изделий, возможность работы с вариантами конструкций, конфигурациями изделий, версиями документов, формирование различных спецификаций (в том числе, групповых) и ведомостей.
- Lotsia® PDM PLUS позволяет автоматизировать проведение изменений в соответствии с требованиями стандарта ГОСТ 2.503 и отраслевых стандартов, или стандартов предприятия. Модуль Workflow LS Flow поддерживает как свободную, так и предопределенную маршрутизацию и позволяет автоматизировать бизнес-процессы практически любой сложности. Поддерживаются переходы по условиям, циклы, возвраты через несколько этапов назад по маршруту, вложенные процессы, информационные рассылки и т. п.
- Модули интеграции позволяют работать с популярными машиностроительными конструкторскими и технологическими САПР в режиме полной интеграции (обращаться к электронному архиву непосредственно из приложения, считывать состав сборки и строить на его основании дерево состава изделия, передавать информацию из штампа чертежа в систему PDM и наоборот, работать с файлами внешних ссылок, компонентными документами, сборками, растровыми подложками, облаками точек).
- С помощью опционального модуля AutoVue возможен просмотр и аннотирование твердотельных и поверхностных трехмерных моделей различных форматов: CATIA, NX (Unigraphics), Creo (Pro/Engineer), SolidWorks, SolidEdge, Autodesk Mechanical Desktop, Inventor, IGES, ACIS, STEP и др.
- Система внедрена на предприятиях, использующих различные конструкторские САПР: AutoCAD, Mechanical Desktop, Inventor, Pro/Engineer, Unigraphics, NX, SolidEdge, SolidWorks, T-FlexCAD, Компас-График и др.
- Интеграция с системами технологической подготовки производства и управления предприятием позволяет отслеживать информацию об изделии на протяжении всего его жизненного цикла.
- Для обмена данными с другими предприятиями, в том числе, использующими другие системы PDM, служит STEP-интерфейс (ISO 10303) и поддержка PLM XML. Также поддерживает автоматическое формирование комплекта документов по изделию.

## Авиационно-космический комплекс и оборонная промышленность

Использование решения на основе линейки программного обеспечения Lotsia® PLM (Lotsia® PDM PLUS и Lotsia® ERP) позволяет успешно решать задачи, стоящие перед предприятиями авиационно-космического комплекса и оборонной промышленности в рамках единого информационного пространства.

Использование в качестве платформы промышленных СУБД позволяет работать в системе с огромными массивами данных большому количеству пользователей. Хранение же документов на защищенных файл-серверах позволяет хранить практически неограниченные объемы информации без снижения производительности. Поддерживается возможность ведения номерного учета изделий и хранения полной информации по каждому экземпляру продукции (единичная входимость). Это дает возможность учитывать в процессе сопровождения изделий все изменения, внесенные для конкретного серийного номера продукции.

Для удобства работы сотрудников различных служб (конструкторов, технологов, экономических и плановых подразделений, сотрудников сервисных служб и т. п.), начиная с этапов маркетинговой проработки и проек-

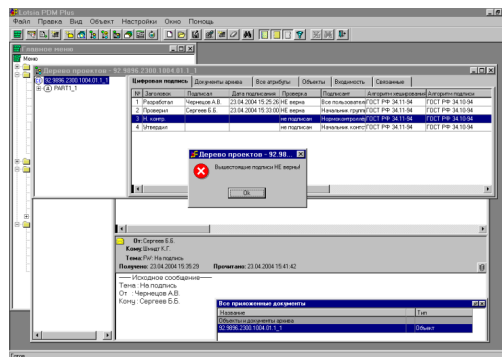
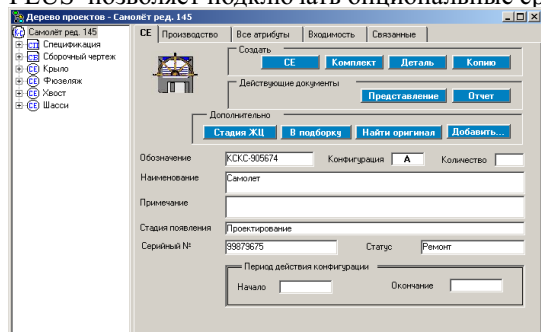
тирования, и заканчивая сервисным сопровождением продукции, система Lotsia® PDM PLUS позволяет формировать различные специализированные представления информации об изделии (View).

Существенно облегчают работу конструктора функции сравнения проектов, создания нового проекта на основе существующего. Для решения задач обмена информацией со смежниками и внешними заказчиками очень удобна функция пакетного экспорта документации. Она позволяет формировать комплекты документов для передачи их во внешние организации с автоматическим формированием гипертекстового файла описания и иерархической структуры файлов, соответствующей структуре выгружаемых данных.

Все действия по изменению составов проектов и значений атрибутов протоколируются, как это регламентируют стандарты серии ISO 9000 и требования по обеспечению защиты информации.

Для территориально-распределенных предприятий эффективно применение модуля репликации. При этом возможен обмен данными между филиалами даже в режиме off-line.

Для обеспечения и проверки подлинности документов, в дополнение к штатным средствам система Lotsia® PDM PLUS позволяет подключать опциональные средства электронной подписи (ЭЦП).



## Решение задач поддержки жизненного цикла изделия и управления конфигурациями (Product Life-Cycle Support & Configuration Management)

Lotsia® PDM PLUS позволяет решать весь спектр задач, связанных с поддержкой жизненного цикла изделия:

- Управление конфигурацией изделия с поддержкой возможности создания вариантов и исполнений. Система Lotsia® PDM PLUS позволяет создавать как варианты на этапе разработки изделия, так и исполнения для существующих изделий, в

соответствии с требованиями ЕСКД и стандартами предприятия.

- Lotsia® PDM PLUS позволяет управлять конфигурациями с поддержкой отечественных и международных стандартов. Задача управления конфигурациями решается в Lotsia® PDM PLUS, согласно ISO 10007 и ISO 12207, на всех этапах жизненного цикла продукции, начиная от концепции и маркетинговой проработки, и заканчивая утилизацией продукции.

## Приборостроение

Гибкость системы Lotsia® PDM PLUS позволяет эффективно использовать её на предприятиях приборостроения. Широкие возможности системы по интеграции с приложениями и формированию отчетных документов позволяют предприятию внедрить систему в соответствии с имеющимися программно-техническими средствами и принятыми схемами работы. Использование возможностей модуля AutoVue позволяет просматривать и аннотировать документы, созданные в различных электронных САПР (форматы Barco DPF, Cadence Allegro, EDIF, Gen-Cam, Gerber Format, IDF, Mentor Neutral, Mentor Board Station, ODB++, ODB++(X), Orcad, PCAD, PDIF и др.).

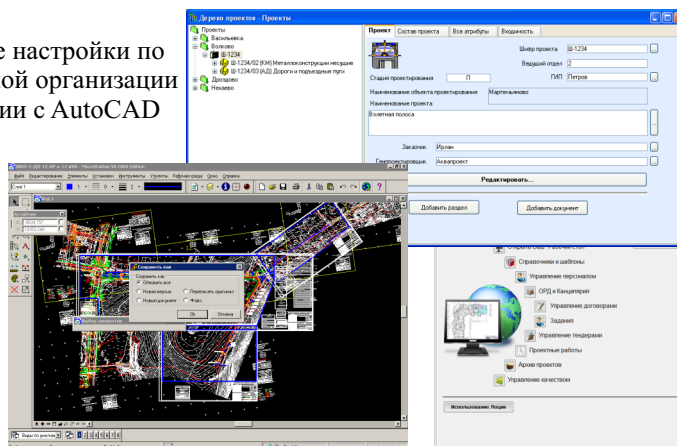
## Проектные организации

Lotsia® PDM PLUS в базовой поставке имеет готовые настройки по СПДС и ЕСКД, позволяющие внедрить её в проектной организации в кратчайшие сроки. Наряду с поддержкой интеграции с AutoCAD и приложениями на его основе (AutoCAD Mechanical, AutoCAD Architecture, AutoCAD MEP, AutoCAD Civil 3D, AutoCAD Electrical и др.), Lotsia® PDM PLUS позволяет интегрировать в единую систему и проектные приложения на базе программного обеспечения компании Bentley Systems (MicroStation и приложениями для него).

Lotsia® PDM PLUS позволяет не только хранить уже разработанную документацию, но и управлять процессом её разработки. При этом документация может быть структурирована уже непосредственно на этапе её создания. Система позволяет создавать и хранить всю информацию, необходимую для проведения проектных работ: неограниченное число вариантов проектов договоров, календарных планов, смет, чертежей и текстовых документов. При этом обеспечивается прослеживаемость хронологии всех изменений. Имеется встроенный планировщик и интеграция с системами календарного планирования и управления проектами.

## Другие отраслевые и прикладные решения

Перечень отраслевых и прикладных решений постоянно расширяется. Имеются решения по управлению ОРД и офисным документооборотом, CRM, управлению имуществом и др. Дополнительная информация об отраслевых и прикладных решениях доступна на сайтах [www.lotsia.com](http://www.lotsia.com) и [www.lplm.ru](http://www.lplm.ru).



По вопросам приобретения системы Lotsia® PLM обращайтесь:

**Internet:** [www.LOTSIA.COM](http://www.LOTSIA.COM)  
**E-mail:** [sales@lotsia.com](mailto:sales@lotsia.com)  
**Тел.:** +7 (495) 74-804-74  
**Факс:** +7 (495) 74-803-74