

# Lotsia® PDM PLUS

## Опциональные модули: расширение возможностей системы



В составе Lotsia® PDM PLUS поставляется множество опциональных модулей, призванных расширить и без того богатые функциональные возможности интегрированного решения.

С помощью комбинации этих модулей заказчик может построить конфигурацию, наилучшим образом подходящую для решения именно его задач.

Ниже приведено краткое описание основных опциональных модулей, их перечень постоянно расширяется.

Для получения дополнительной информации обращайтесь в компанию Лоция Софтвэа или к её авторизованным партнёрам.

### Интеграция с приложениями: доступ к электронному архиву непосредственно из прикладного программного обеспечения

Lotsia® PDM PLUS поддерживает несколько методов интеграции с приложениями:

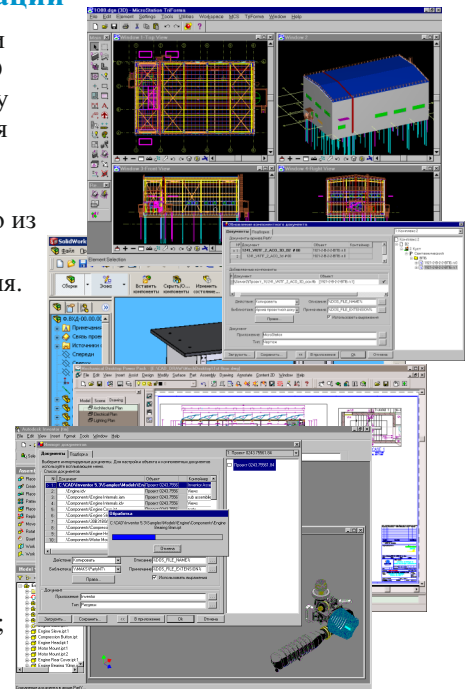
- Интеграция с использованием специализированных расширений (обеспечивает наиболее полную интеграцию с приложениями, учитывающую особенности конкретных систем: поддержку внешних ссылок (XREF) и растровых подложек, компонентных документов; считывание атрибутов документов и структуры изделия).
- Стандартная интеграция (позволяет обеспечить перехват функций ввода-вывода приложения, работает практически для любого Windows-приложения).
- Возможно организовать хранение документов с использованием FTP-серверов.
- Наличие интерфейса прикладного программирования (API) позволяет пользователям самостоятельно разрабатывать интеграционные интерфейсы и специализированные программные модули.
- Также имеется встроенный почтовый клиент, а для внешних систем электронной почты поддерживается взаимодействие через MAPI и SMTP.

### Интерфейсы к САПР: Параллельная работа над проектом с целью сокращения сроков и повышения качества подготовки технической документации

Специализированные модули, обеспечивающие интеграцию с различными конструкторскими и технологическими САПР на базе: Autodesk AutoCAD и вертикальными отраслевыми решениями на его основе, Inventor, Bentley MicroStation, SolidWorks и др. (дополнительные интерфейсы поставляются по запросу).

Данные интерфейсы позволяют решать следующие задачи:

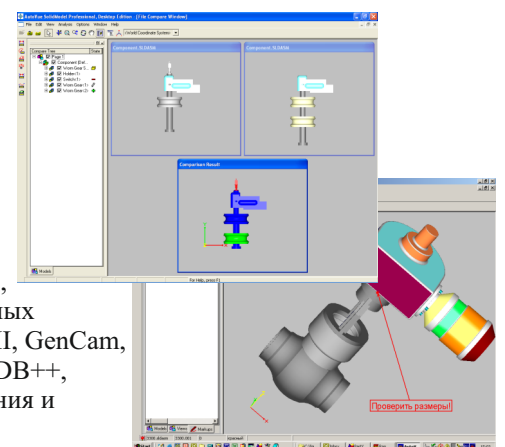
- Открытие документа САПР (чертежа, 3D модели и т.п.) непосредственно из системы PDM.
- Поиск документов в электронном архиве непосредственно из приложения.
- Сохранение документов в электронный архив непосредственно из приложения.
- Двусторонняя многократная синхронизация полей документа (штампа чертежа, текстовых полей и т.п.) с атрибутами системы PDM.
- Считывание состава изделия при импорте файлов сборочных единиц (для приложений, которые хранят информацию о составе изделия) и построение на его основе состава изделия в системе PDM.
- Поддержка работы с внешними ссылками (XREF), компонентными документами, ссылочными файлами, растровыми подложками, файлами разрезов, сечений, облаками точек и т. п.
- Поддержка работы с версиями документов, вариантами и исполнениями; поддержка работы с конфигурациями.



### Просмотр и аннотирование изображений

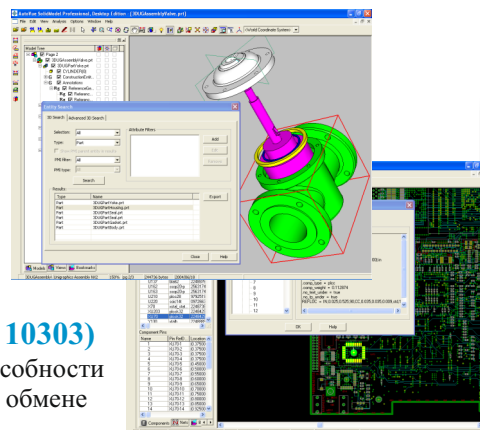
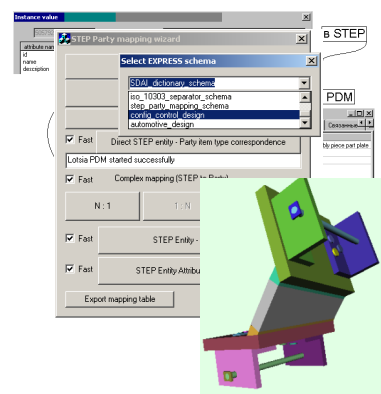
Снижение общей стоимости решения за счет минимизации количества используемых лицензий на различные САПР.

- В составе системы поставляются встроенные средства просмотра наиболее популярных офисных форматов.
- Возможно подключение опциональных внешних средств просмотра и аннотирования растровых и векторных изображений и документов семейства AutoVue (поддержка более 450 форматов), в том числе чертежей инженерных форматов, 3D моделей и сборок (AutoCAD, MDT, Inventor, MicroStation, SolidWorks, SolidEdge, Pro/Engineer, CATIA, Unigraphics, STEP и др.), приборостроительных САПР (Barco, Cadence, Caltech Interchange Format CIF, EDIF, GDS II, GenCam, Gerber Format, IDF, Mentor Neutral, Mentor Board Station, PADS, ODB++, Orcad, Protel, PCAD, PDIF, Zuken и др.); возможности аннотирования и пакетной печати документов; Digital Mockup, работа через Web.



## Поддержка PLM XML

- Поддержка промышленного стандарта обмена данными.
- Двухнаправленный обмен данными с другими системами PLM.



## Интерфейс STEP (ISO 10303)

- Повышение конкурентоспособности за счет большей гибкости в обмене данными.
- Возможность использования единого универсального формата обмена с другими системами PDM/PLM у смежников.
- Решение для предприятий, работающих с зарубежными партнерами.
- Поддержка различных прикладных протоколов позволяет применять данный модуль в различных отраслях.

## Электронная подпись (ЭЦП)

- Подтверждение подлинности документов в спорных ситуациях.
- Использование сертифицированных модулей ЭЦП.
- Поддержка алгоритмов ЭЦП по ГОСТ Р.
- Одновременное подписание нескольких документов, а также их карточек.
- Поддержка наличия нескольких подписей для одного документа.

## Модуль репликации базы данных

- Настраиваемые правила обмена информацией между филиалами.
- Задаваемые параметры актуализации данных.
- Консолидация информации для руководства.
- Возможность обмена данными на съемных носителях.
- Универсальный инструмент для выгрузки пользовательских настроек.

## Модуль интеграции со средством полнотекстового поиска MS Windows Search

- Поиск по тексту документов популярных форматов
- Уменьшение “информационного шума” при первичном импорте документов.
- Поиск как по подсистеме электронного архива, так и по сообщениям подсистемы Workflow.

## Модули интеграции с системами управления проектами MS Project и Oracle Primavera, встроенный планировщик

- Календарное планирование и управление портфелями проектов.
- Двусторонний обмен данными. Удобное управление, гибкая настройка.

## Модуль для работы через сеть Интернет: Lotsia WEB

- Доступ к электронному архиву через сеть Интернет.
- Отсутствие необходимости установки дополнительного программного обеспечения на рабочие места пользователей.
- Легкая настройка интерфейса в соответствии с требованиями заказчика, автоматическая генерация HTML-форм.
- Поддержка рассылки уведомлений по электронной почте.
- Возможность встраивания в корпоративные порталы.

*По вопросам приобретения опциональных модулей для Lotsia® PDM PLUS обращайтесь:*

**Internet: [www.LOTSIA.COM](http://www.LOTSIA.COM)**  
**E-mail: [sales@lotsia.com](mailto:sales@lotsia.com)**  
**Тел.: +7 (495) 74-804-74**  
**Факс: +7 (495) 74-803-74**

## Интеграция с инженерными системами и пакетная печать комплектов документов

- Пакетное сканирование документов, поддержка TWAIN-совместимых устройств.
- Опция пакетной печати документов.
- Прямая печать по IP-адресу.