

Средства просмотра, аннотирования и коллективной работы AutoVue v. 19.x

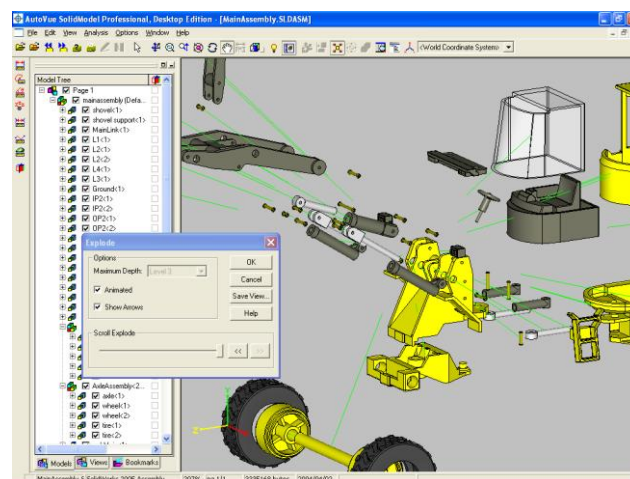
Простые в освоении и не требовательные к оборудованию программы просмотра изображений (вьюеры) семейства AutoVue (разработка компании Cimmety Systems, ныне принадлежащей Oracle) являются оптимальным инструментом для просмотра, сравнения и аннотирования (только версии Professional) изображений различных форматов.

Семейства AutoVue включает следующие продукты, различающиеся по функциональным возможностям:

Продукт	Назначение
AutoVue 2D Professional	Просмотр и аннотирование документов офисных форматов, растровых изображений и 2D векторных чертежей, офисных приложений
AutoVue 3D Professional Advanced	Просмотр и аннотирование документов офисных форматов, растровых изображений и 2D векторных чертежей и 3D моделей и сборок, DIGITAL MOCKUP (DMU) для механических сборочных единиц, офисных приложений
AutoVue EDA Professional	Просмотр и аннотирование документов электронных САПР (EDA) и офисных приложений
AutoVue Electro-Mechanical Professional	Просмотр и аннотирование документов офисных форматов, растровых изображений и 2D векторных чертежей и 3D моделей и сборок, DIGITAL MOCKUP (DMU) для электронно-механических сборочных единиц, документов электронных САПР (EDA) и офисных приложений

Основные функциональные возможности программ семейства AutoVue

- Просмотр растровых и векторных изображений и документов различных текстовых форматов (более 450 форматов) с автоматическим распознаванием формата документа.
- Прикрепление текстовых примечаний и графических комментариев (в том числе других документов) к изображению или документу. Возможность импорта комментариев в системы автоматизированного проектирования.
- Встроенный язык написания скриптов.
- Настраиваемый интерфейс и контекстные меню.
- Поддержка MAPI
- Интерфейс к сканерам, поддерживающим TWAIN.
- Преобразование просматриваемых изображений в другие форматы (DXF, HPGL, TIFF...), в том числе в пакетном режиме.
- Наложение и сравнение чертежей.



Просмотр

- Специальные режимы просмотра: панорамирование, птичий глаз и увеличительное стекло, просмотр увеличенного фрагмента в окне.
- Функция поиска текста, даже в чертежах.
- Вращение, масштабирование изображения.
- Прямой доступ к файлам внешних ссылок (XREF), блокам, слоям и именованным видам.
- Доступ к информации об объектах на чертежах.

Печать

- Печать на любом устройстве печати, поддерживаемом Windows.
- Печать в масштабе и печать активной области экрана.
- Печать водяных знаков, штампов, колонтитулов (ISO 9000)
- Установка полей при печати
- Печать комментариев вместе с документом
- Пакетная печать набора документов
- Предварительный просмотр документа перед печатью

Поддерживаемые форматы

- Поддерживается более 450 графических и текстовых форматов, включая DWG, DGN, HPGL, PDF, PS, MS Word, TIFF
- Поддержка работы с документами больших форматов.
- Поддержка многостраничных документов.
- Инженерные форматы (только для редакций *AutoVue 3D Professional Advanced* и *AutoVue Electro-Mechanical Professional*): AutoCAD (включая 2008), MicroStation, Cadkey, HPGL/2, IGES, CGM, ME10/30, а также CATIA, SolidEdge (включая 19), SolidWorks (включая 2007), Pro/Engineer (включая WildFire 3.0), Unigraphics (включая NX5) ...
- Форматы САПР EDA (только для редакций *AutoVue EDA Professional* и *AutoVue Electro-Mechanical Professional*): Barco, Cadence, Caltech Interchange Format CIF, EDIF, GDS II, GenCam, Gerber Format, IDF, Mentor Neutral, Mentor Board Station, PADS, ODB++, Orcad, Protel, PCAD, PDIF, Zuken...
- Растровые: TIFF, CALS G4, EDMICS, RLC File, JEDMICS, GTX, JPEG, Windows Bitmap, PNG, Intergraph...
- Гибридные: GTX, Cad Overlay, Intergraph...
- Офисные: Adobe Acrobat PDF 1.7 (Acrobat 8), Microsoft Office (включая 2003), Microsoft Excel (включая 2003), Word Perfect, Lotus 123, Visio (включая 2003), Microsoft PowerPoint (включая 2003)...

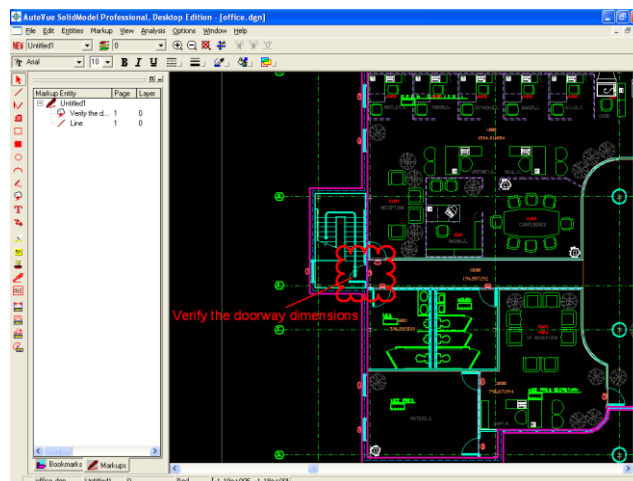
Полный перечень поддерживаемых форматов доступен на сайте компании Cimmetry Systems:

<http://www.cimmetry.com/formats.html>

Аннотирование изображений

Все просматриваемые документы можно аннотировать.

- Пользователи САПР могут импортировать комментарии в CAD-приложения.
- Расширенный набор средств аннотирования, включающий OLE-объекты, символы и гипертекстовые связи
- Поддержка режима «перенеси-и-положи» для комментариев.
- Редактирование атрибутов объектов «по месту»
- Функции отката и повтора
- Измерение объектов изображения с автоматическим пересчетом.
- Библиотеки символов, импорт символов.
- Предварительный просмотр символов комментариев.
- Работа с символами в режиме «перенеси-и-положи»
- Функция AutoText
- Отдельные или прикрепленные комментарии и связи.
- Полнофункциональный встроенный текстовый редактор для создания и редактирования комментариев.



- Поддержка пользовательских объектов (Plug-In объекты комментариев)
- Загрузка нескольких файлов комментариев
- Включение/выключение комментариев по мере необходимости
- Выборочная активация комментариев.

Интеграция / Интерфейсы

- Встроенные интерфейсы к популярным системам EDM/PDM/ERP/CMMS
- Наиболее мощные возможности API среди программ данного класса
- Полный доступ ко всем библиотекам, используемым для просмотра, печати и комментирования изображений.
- Полный доступ ко всем свойствам объектов (tags...).
- Несколько уровней API.
- Специальный API по управлению документами для быстрой и легкой интеграции.
- Полный язык скриптов, доступный через файлы скриптов, DDE, DLL и OLE Automation.
- Библиотеки для программирования на C/C++ или Visual Basic.
- Новые функции доступа к CAD-данным.
- Расширенная обработка вызовов функций для дальнейшего легкого программирования или интеграции с разработками третьих фирм.

Платформы

- AutoVue и AutoVue Professional доступны для DOS, Windows 3.1, Windows for Workgroups, Windows 95/98/2000/ME/XP, Windows NT и нескольких Unix-платформ, включая Linux. Не все функциональные возможности одинаковы для разных платформ.
- Доступны варианты поставки Desktop Edition и Web Edition.
- Доступны 16-разрядная и 32-разрядная версии.
- Поставляются версии на нескольких языках, включая английский, французский, немецкий, корейский и японский.

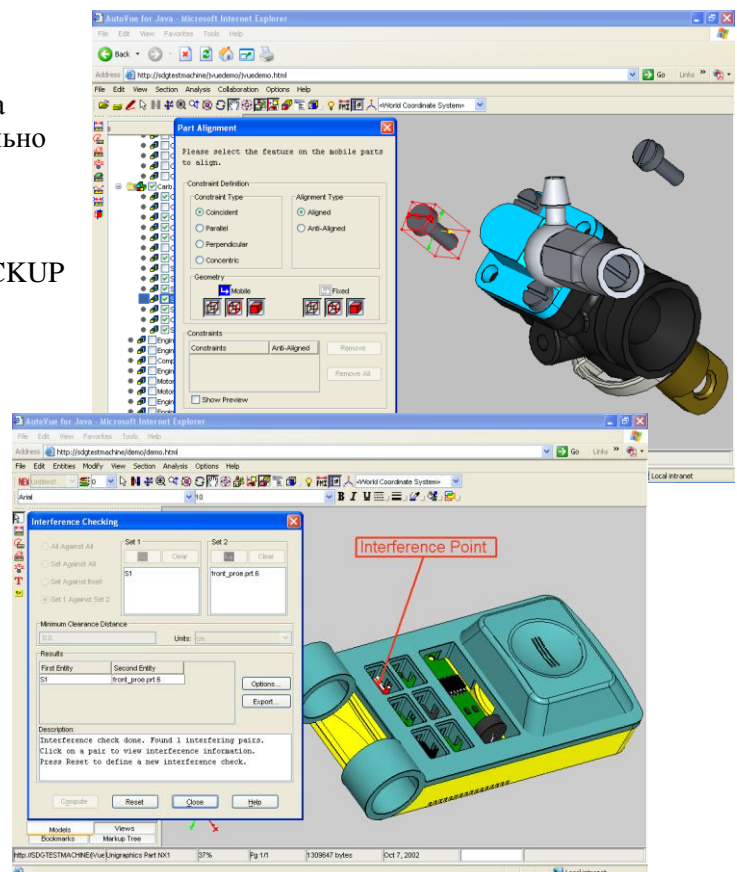
Новые возможности AutoVue 19

В версию AutoVue 19 добавлена поддержка многих новых форматов файлов и значительно расширены функциональные возможности, которые теперь включают:

РАБОТА СО СБОРКАМИ - DIGITAL MOCKUP (DMU)

Визуальное виртуальное моделирование сборочных единиц с использованием возможностей AutoVue Digital Mockup переносит реальные инженерные решения из виртуальной среды в жизнь. С помощью средств AutoVue DMU конструктора и дизайнеры могут анализировать возможности изготовления моделей, сборок и проектов без привлечения дорогостоящих и трудоемких методов традиционного прототипирования.

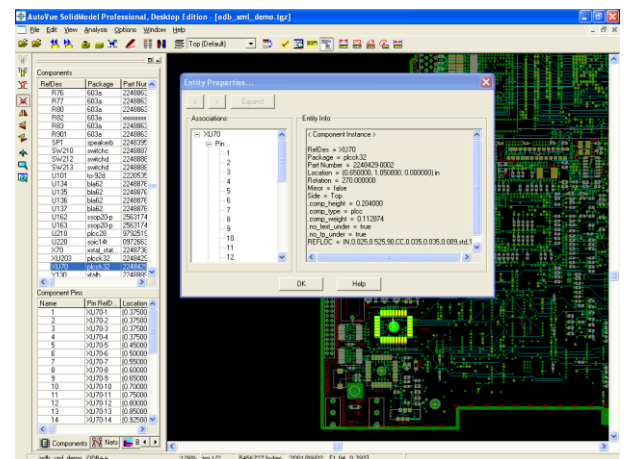
- Импорт и соединение деталей в форматах различных САПР, включая
- CATIA, Pro/E, UG, SolidWorks, Inventor, JT, Solid Edge, и т.д.;
- Объединение как механических как и электронных компонентов при создании сборки



- Точное взаимное расположение деталей путем легко определяемых правил взаимного расположения;
- Проверка коллизий (пересечений) и зазоров; сохранение и экспорт полученных результатов;
- Сохранение всей информации о цифровой сборке или передача ее в систему PLM;
- Пользовательские системы координат.
- Сравнение 3D сборочных единиц в целях определения, какие детали были добавлены, удалены или изменены. Эта уникальная возможность AutoVue идет гораздо дальше простого графического сравнения, и включает возможность определения неграфических атрибутов файлов на уровне детали или сборочной единицы.
- Разнесение 3D сборки. Простым перемещением бегунка полосы прокрутки мыши возможно разнесение или сборки всей сборочной единицы или выбранных деталей/подборок. Разнесенный вид (exploded view) может быть сохранен для использования в дальнейшем. Эта возможность динамического разнесения сложных сборок позволяет пользователям быстрее переходить на уровень требуемых компонент и создавать понятные иллюстрации для таких документов как сборочные чертежи и инструкции по ремонту и обслуживанию.

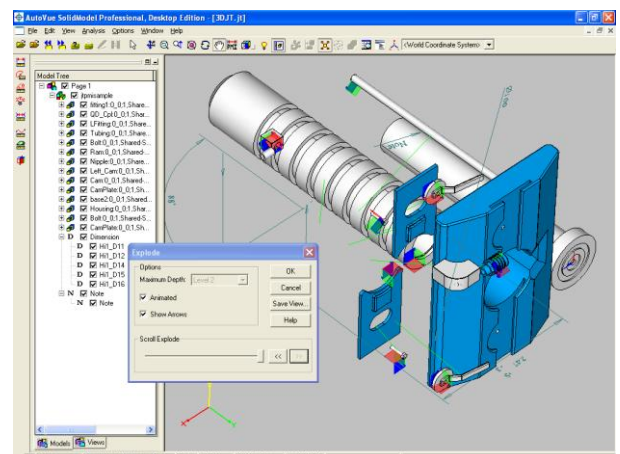
НОВЫЕ ВОЗМОЖНОСТИ ПО РАБОТЕ С ФАЙЛАМИ ЭЛЕКТРОННЫХ САПР (EDA) В AUTOVUE 19:

- Проверка конструкции: тестирование технологичности или конструкторских ограничений (трассировка / зазоры между компонентами / размеры отверстий / габариты / короткое замыкание / незамкнутые цепи / цепи без РТИ / неподсоединенные контакты...) с установкой граничных условий. Экспорт полученной информации о проблемах или сохранение их в системах PLM или анализа качества (QA) с использованием функций API AutoVue.
- Кросс-проверки между PCB разводкой или схемами и 3D PCB. Например, выбор компонента на схеме и нахождение и подсветка его на 3D-модели, и наоборот.
- Сочетание 3D PCB с механическими конструкциями для создания цифровой сборки.
- Определение и сохранение пользовательских наборов слоев (видов) или доступ к предопределенным в файле.
- Фильтрация по типу объектов. Например, включение/выключение отображения таких элементов как контакты, цепи или компоненты.



НОВЫЕ ФУНКЦИИ ДЛЯ 3D/2D ФАЙЛОВ МАШИНОСТРОИТЕЛЬНЫХ САПР (MCAD) В AUTOVUE 19.2:

- Формирование и экспорт BOM (Bills of Material)
- Поддержка данных PMI (Product Manufacturing Information)
- Поддержка данных допусков и посадок GD&T (Geometric Dimensioning and Tolerancing)
- Возможность создания пользовательских систем координат
- Рендеринг 3D моделей в новом режиме Shaded Wire
- Заливка и измерение параметров выбранных частей деталей
- Точное измерение 2D размеров и привязка



- Отображение пользовательской информации в свойствах 2D файлов.

ПОДДЕРЖКА НОВЫХ ФОРМАТОВ, ВКЛЮЧАЯ:

Форматы 2D & 3D САПР:

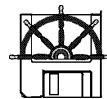
- **3D MCAD:** CATIA 5R16 (3D/2D), Pro/E Wildfire 3.0 (3D/2D), Unigraphics NX5 (3D/2D), Inventor 2008 (3D/2D), SolidWorks 2007 (3D/2D), Solid Edge 19 (3D/2D), OneSpace Designer 14 (3D/2D), STEP AP 203, STEP AP 214, STEP KOSDIC
- **2D CAD:** AutoCAD 2008, AutoCAD Mechanical 2007, MicroStation 8XM, CoCreate ME10 11 & 12, ESRI Shapefile
- **Форматы EDA / ECAD:** PCB Layouts & Schematics: Mentor Expedition PCB/Schematics 2005, Cadence Allegro 15.7, Cadence Concept HDL 14 & 15, Cadence SPECCTRA 14, 15, HP IFF 3.0, Orcad Layouts/Capture 10, PADS PowerPCB 4.0, PADS PowerLogic 4.0 & 5.0, Protel PCB/Schematics 2004, 98, 99, 99SE
- **Офисные, графические и архивные форматы:** PDF 1.6 (Acrobat 7), Visio 2003, JPEG 2000, Enhanced Metafile, 7-zip, ARJ, Bzip2, CAB, Debian, G-Zip, RAR, RPM, TAR

AutoVue интегрирована с ведущей отечественной PDM/TDM/Workflow-системой Lotsia PDM PLUS и поставляется как опция для комплексного решения Lotsia PLM.

За дополнительной информацией об AutoVue обращайтесь в компанию Лотсия Софт: sales@lotsia.com

AutoVue является зарегистрированной торговой маркой компании Oracle. Другие торговые марки принадлежат их соответствующим законным владельцам.

По вопросам приобретения программ семейства AutoVue обращайтесь:



Лотсия Софт

Россия, 127422, Москва, Тимирязевская ул., д. 1 стр. 2.
Тел.: (495) 74-804-74, 74-803-74; факс: (495) 74-803-74
E-mail: sales@lotsia.com • Web-сервер: <http://www.lotsia.com>